

水稲一発対灰型肥料

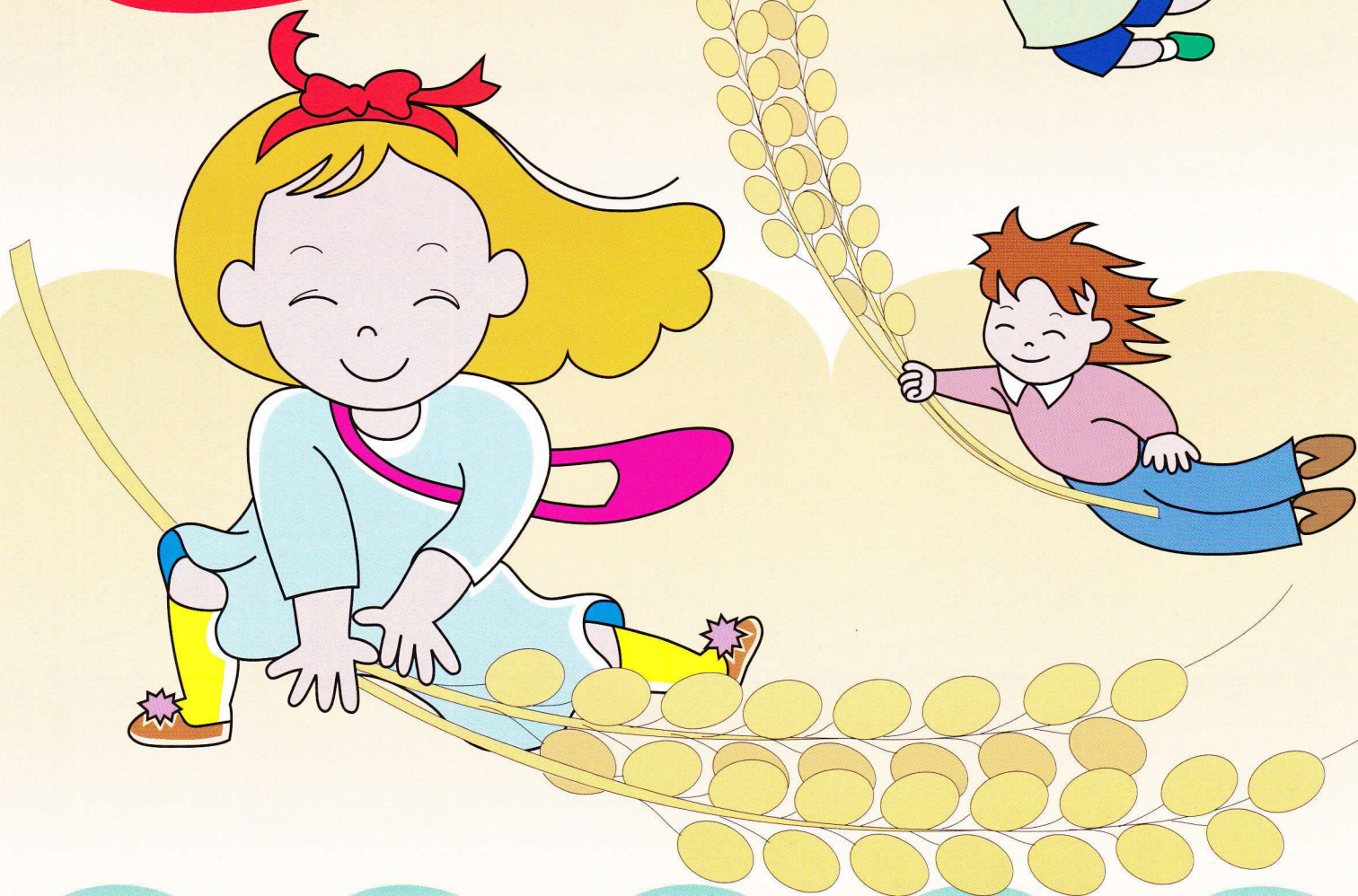
い っ き ま い し ん

一輝米進

12-18-12

NET 20kg

機械散布 側条施肥
対応



省力・安定収量・高品質 100~120日タイプ

いっ き ま い し ん

水稻一発対応型肥料

一輝米進

良質の有機石灰窒素誘導体ジシアンジアミドを特殊な製法(制御反応)により結合体を形成させ、有機、緩効性窒素、硝酸化抑制を併せ持つ緩効性物質GODを含有しています。

特

長

- 一輝米進は土壌中の窒素残存率が高く、肥効を持続させます。

水稻元肥一発が可能(生育期間100~120日)

- 急激な窒素の発現が無く過剰な分けつや軟弱徒長を防ぎます。

有効茎歩合の向上と太い茎の生育が可能

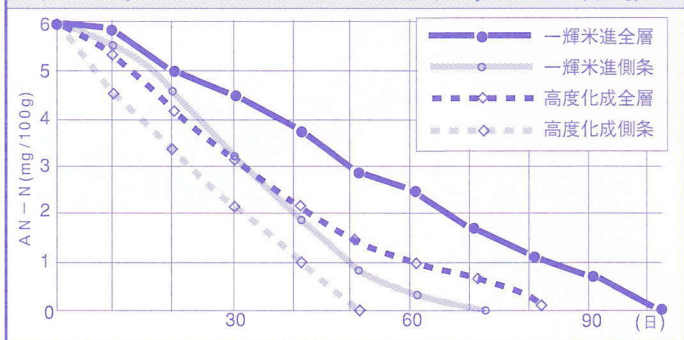
- 良質なアミノ酸と有機化合物を含有していますので、食味、品質の高い米が得られます。

グルタミン酸・アスパラギン酸・フェニルアラニン等

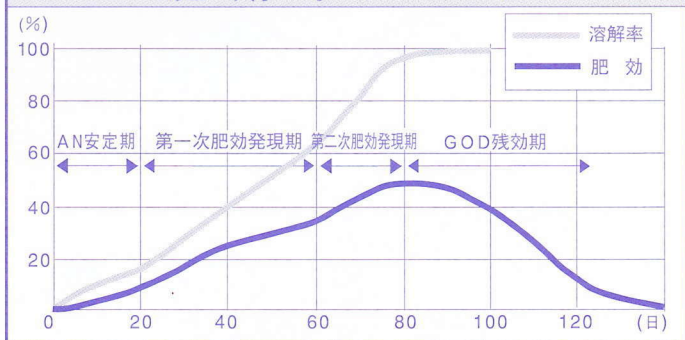
- 硝酸態窒素の過剰な発現を抑制するために、溶脱、流亡が少ない

地下水、河川の汚染防止→肥料の有効利用率が高い

水田中のアンモニア態チツソの推移



肥効イメージ



成分	N				P			K
	TN	AN	UN	ON	TP	SP	WP	WK
	12	7.9	2.0	2.1	18	17.9	10.0	12

※一輝米進は物理的な損傷でも肥効に変化はありません。大型機械、動力散布機、側条施肥機などでも安心して使用できます。また被覆肥料のように、被覆材が土壌に残ることもありません。